

### 1.3 Il marchio

#### 1.3.1

Il marchio costituisce l'espressione simbolica dell'ente **TUSCIAVITERBESE**.

È il segno che, da solo, esprime in forma sintetica l'ente nel suo complesso e nel quale l'ente si riconosce.

#### 1.3.2

Il marchio costituisce insieme al logotipo l'elemento espressivo primario dell'intera CIS.

#### 1.3.3

Il marchio è costituito dalla configurazione generata dalla sua struttura geometrico-compositiva espressa in 1.3.11.

#### 1.3.4.

I colori sono il nero , il Pantone Warm Red U (oppure magenta 90 giallo 100) e il bianco oppure il Pantone Warm Red U (magenta 90 giallo 100) nella versione negativa (vedi 1.6).

#### 1.3.5

È consentita la versione in negativo.

#### 1.3.6

Il marchio può comunque assumere i diversi colori istituzionali

#### 1.3.7

Il marchio può assumere colori diversi da quelli istituzionali soltanto nei casi che non rivestono carattere di ufficialità.

#### 1.3.8

Il marchio è di norma aggregato al logotipo in tutte le versioni previste, espresse nel presente manuale (vedi 1.4).

#### 1.3.9

E' consentita l'utilizzazione del solo marchio, inteso come sintesi espressiva dell'ente, esclusivamente nei casi che non rivestono carattere di ufficialità.

**1.3**

**Il marchio TUSCIAVITERBESE**

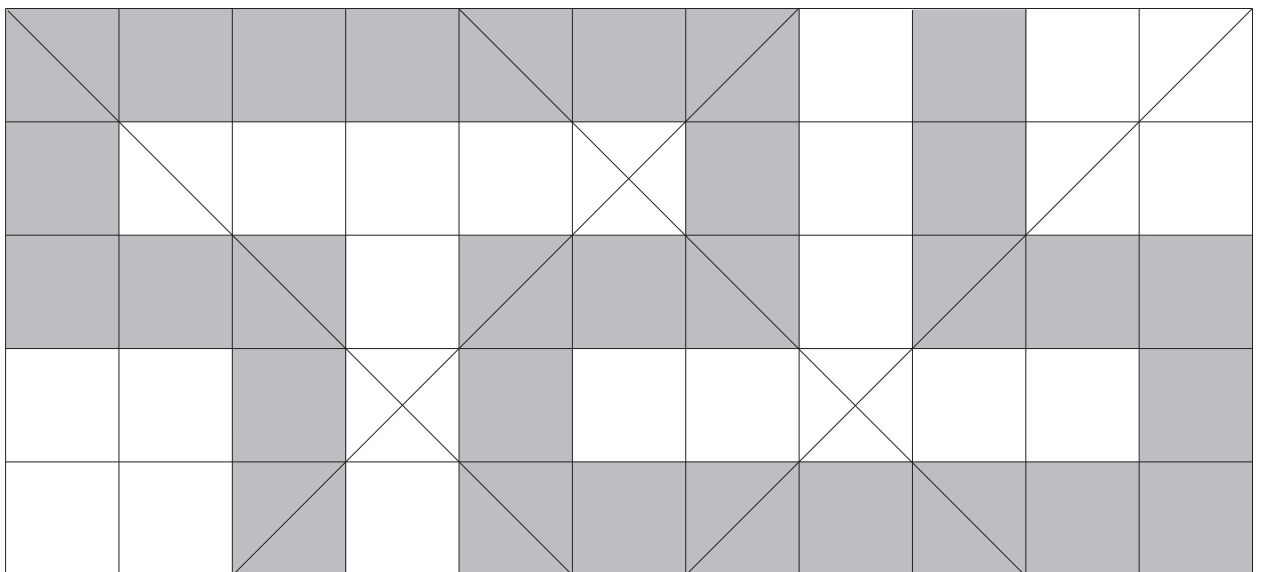
1.3.10

Il marchio ufficiale



**1.3**  
**Il marchio TUSCIAVITERBESE**

1.3.11  
Gabbia compositiva del marchio



**1.3**

**Il marchio TUSCIAVITERBESE**

1.3.12

Il marchio ufficiale in negativo



**1.3**

**Il marchio TUSCIAVITERBESE**

1.3.13

Il marchio ufficiale su fondo: Pantone Warm Red U  
oppure magenta 90 - giallo 100

Marchio: Pantone Process Black U  
quadricromia: nero



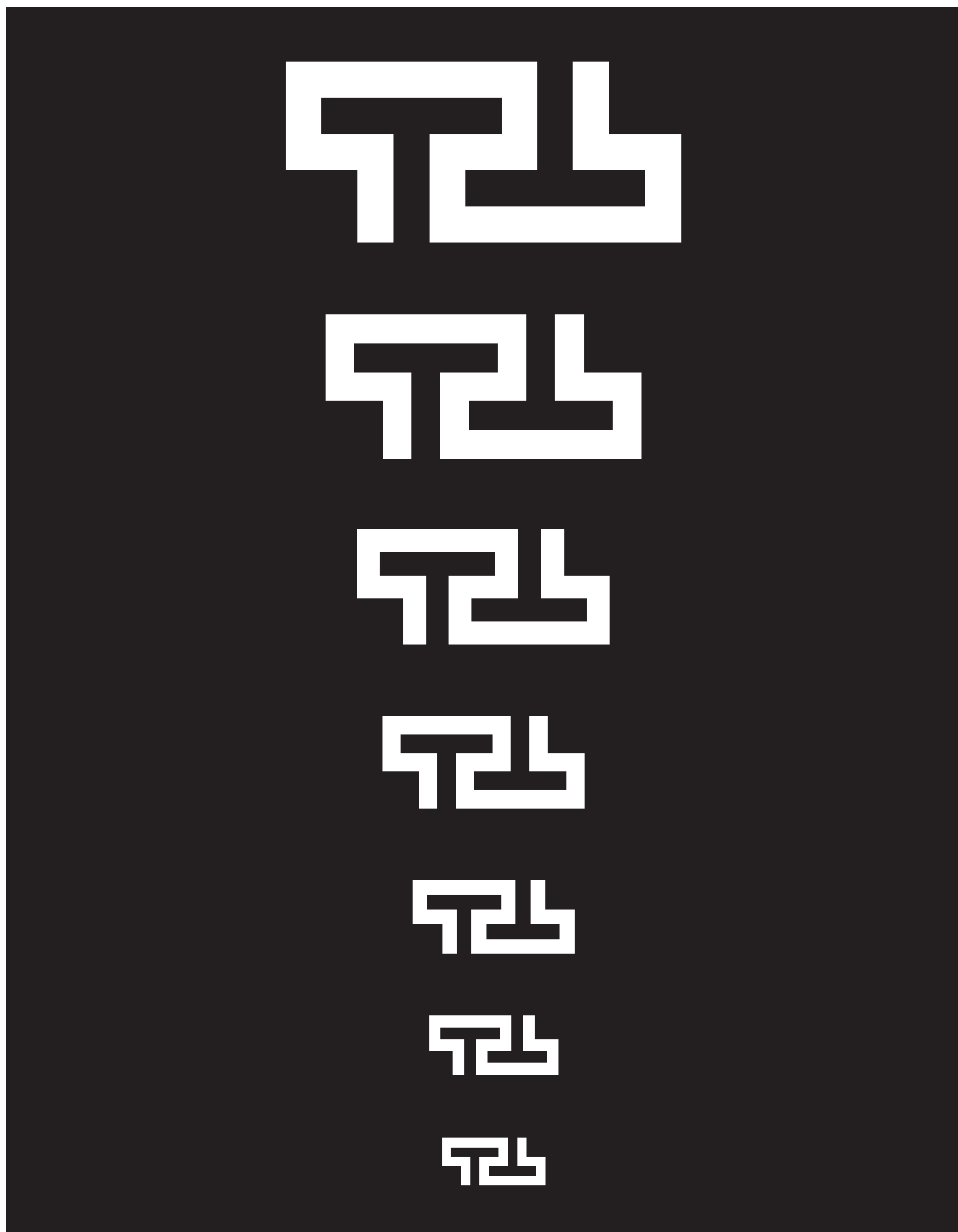
**1.3**  
**Il marchio TUSCIAVITERBESE**

1.3.14  
Successione dimensionale del marchio



**1.3**  
**Il marchio TUSCIAVITERBESE**

1.3.15  
Successione dimensionale del marchio in negativo



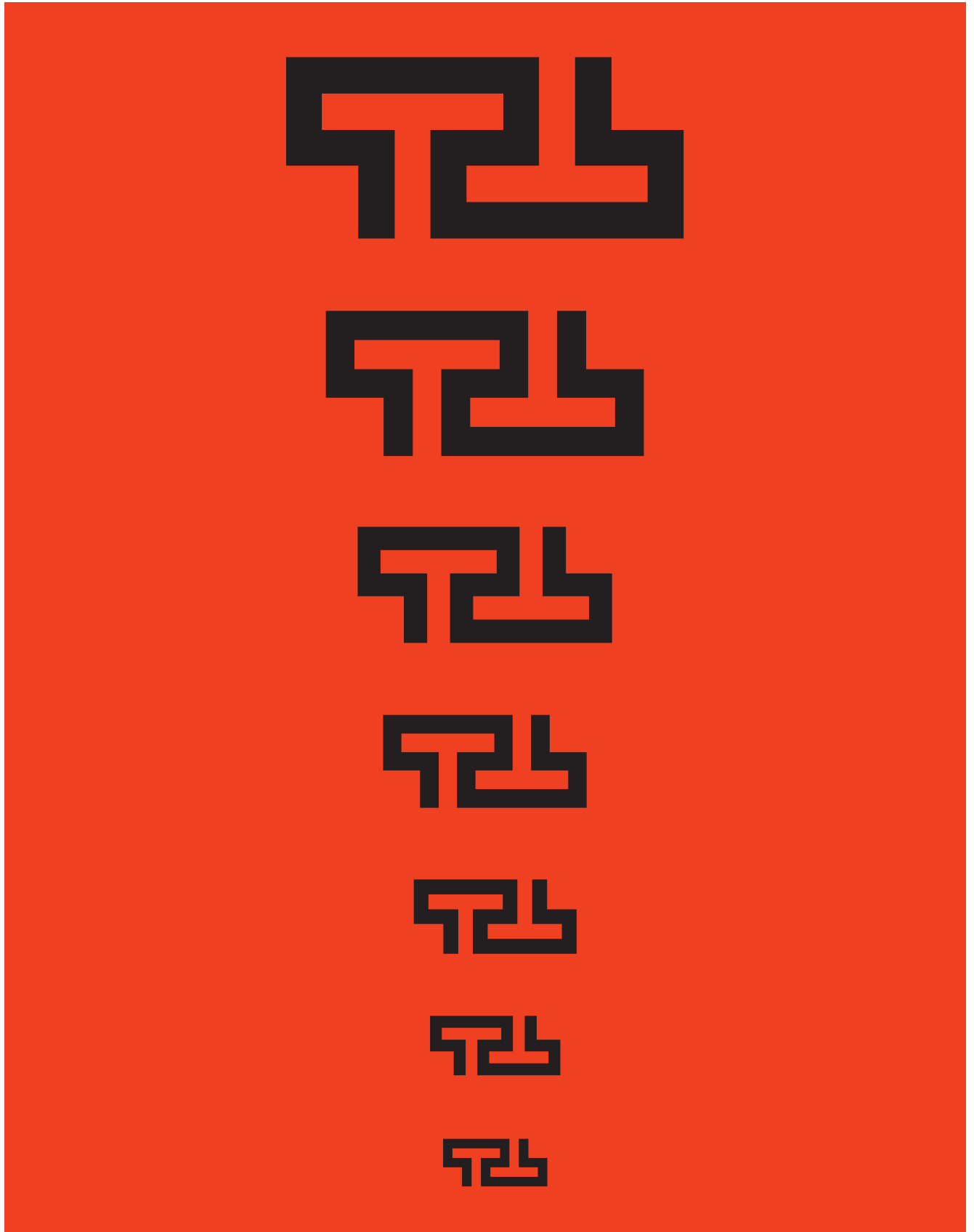
**1.3**

**Il marchio TUSCIAVITERBESE**

1.3.16

Successione dimensionale del marchio su fondo:

Pantone Warm Red U oppure magenta 90 - giallo 100



**1.3**

**Il marchio TUSCIAVITERBESE**

1.3.17

Il marchio ufficiale a colori.

Quadricromia: magenta 90 - giallo 100

Pantone: Warm Red U



**1.3**

**Il marchio TUSCIAVITERBESE**

1.3.18

Successione dimensionale del marchio a colori



**1.3**

**Il marchio TUSCIAVITERBESE**

1.3.19

Il marchio a colori in negativo

