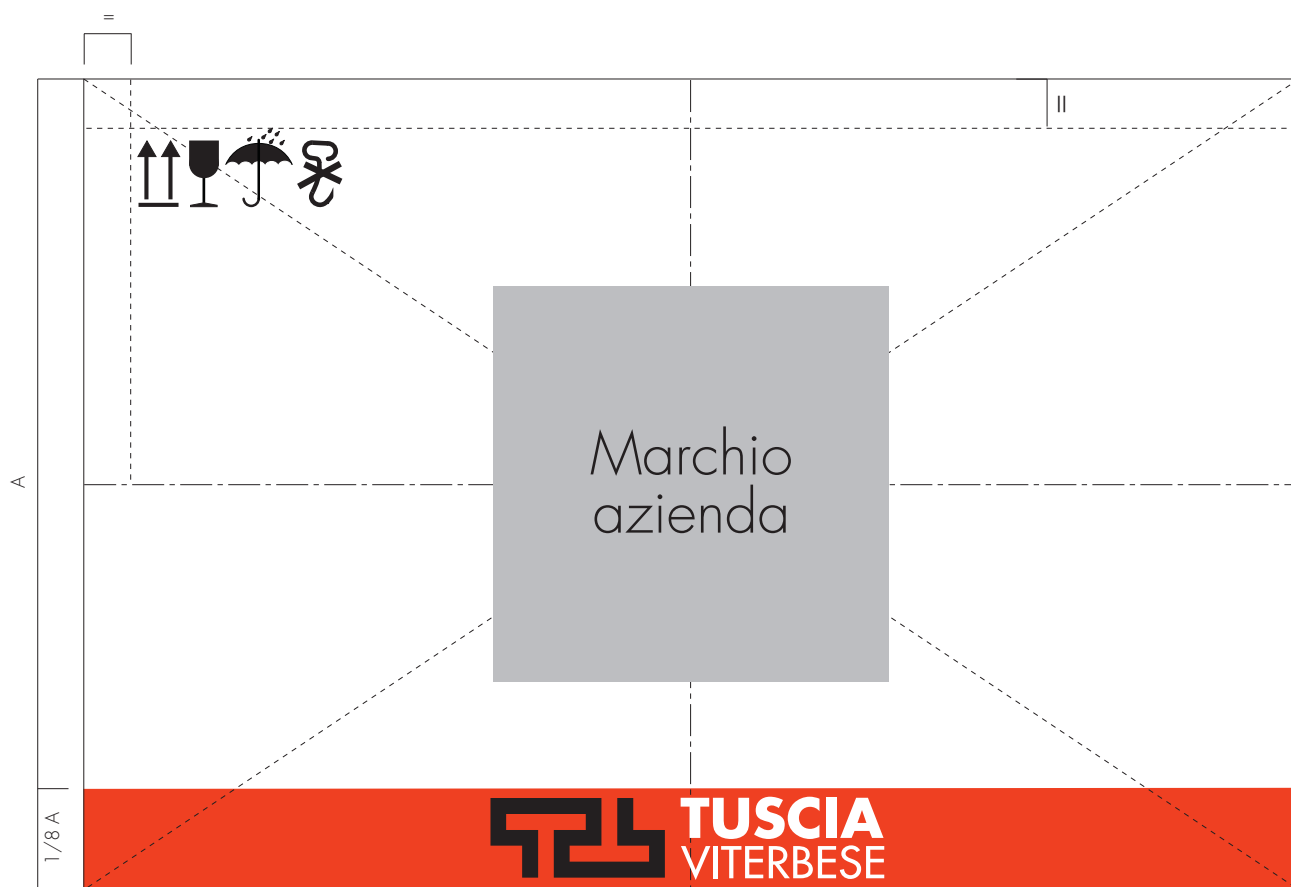


4.6 Contenitori per imballaggio

4.6.1
Norme generali della composizione delle superfici
Colori di stampa:
Banda: Pantone Warm Red U
Marchio **TUSCIA**VITERBESE: nero
Logotipo **TUSCIA**VITERBESE: bianco
Simboli ISO: nero



4.6**Contenitori per imballaggio**

4.6.2

Norme generali della composizione delle superfici

Colori di stampa:

Banda: nero

Marchio/ logotipo **TUSCIAVITERBESE**: bianco

Simboli ISO: nero



4.6**Contenitori per imballaggio**

4.6.3

Esempio di utilizzo dei colori della banda:

Su superfici chiare:

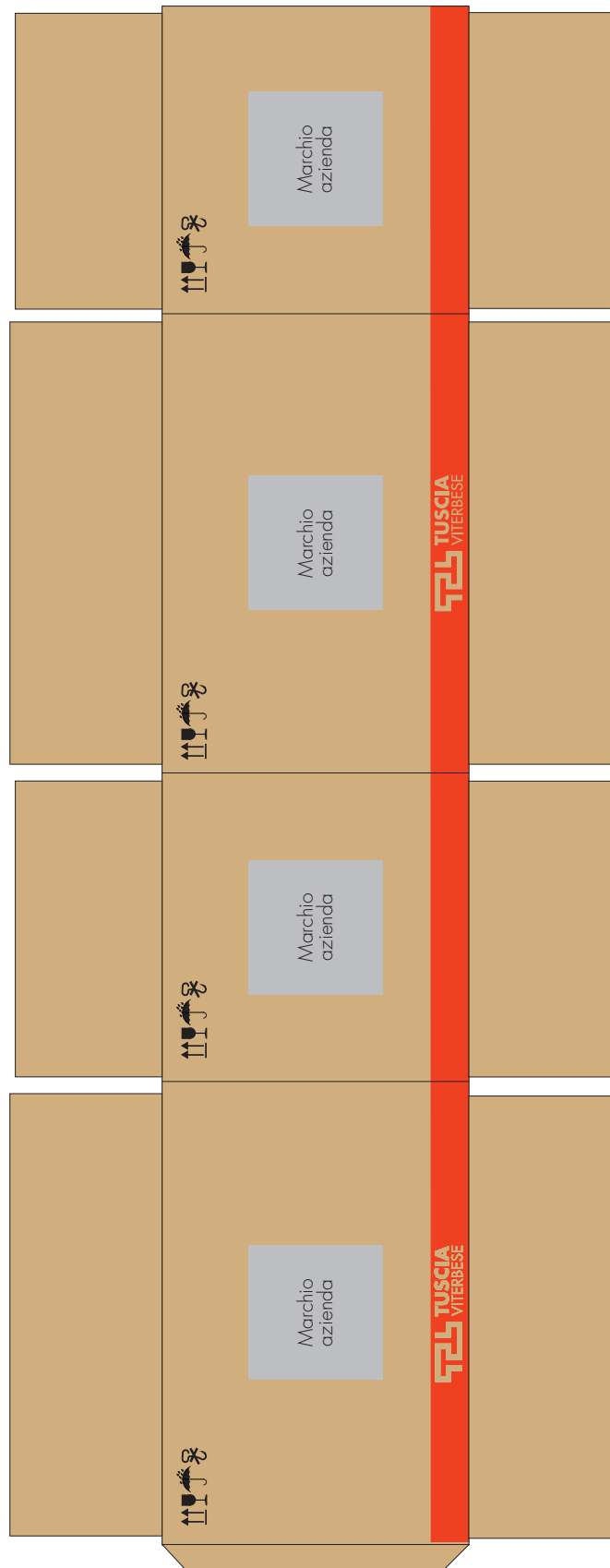
Pantone Warm Red U e nero (A) oppure nero (B)

su superfici scure:

banda bianca e marchio/logotipo Pantone Warm Red U (C)
banda bianca e marchio/logotipo nero (D)

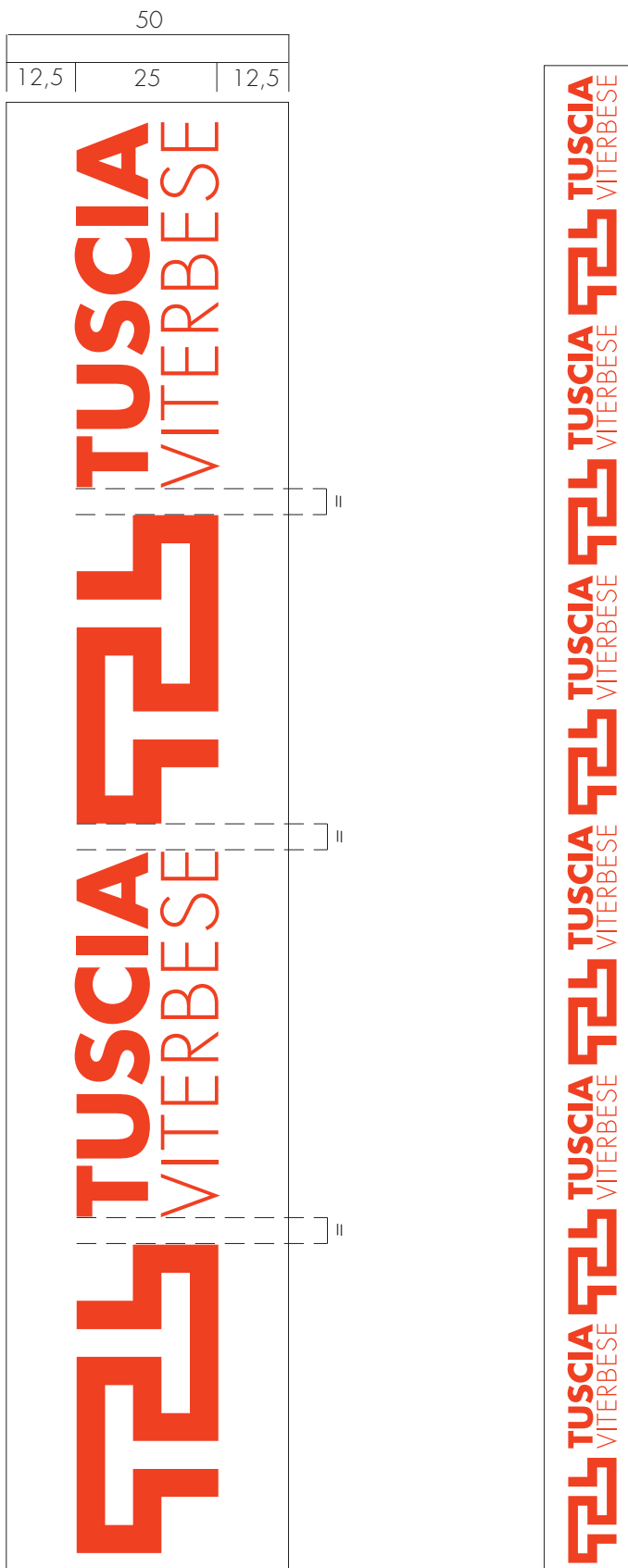
4.6 Contenitori per imballaggio

4.6.4 Sviluppo di un contenitore



4.6
Contenitori per imballaggio

4.6.5
Nastro adesivo per imballaggio trasparente - versione istituzionale
stampa colore Pantone Warm Red U
versione istituzionale



4.6 Contenitori per imballaggio

4.6.6

Nastro adesivo per imballaggio trasparente - versione personalizzata

Colori di stampa:

Banda: Pantone Warm Red U oppure magenta 90 - giallo 100

Marchio/logotipo **TUSCIAVITERBESE**: bianco

50

37,5	12,5
SPAZIO RISERVATO ALLA PERSONALIZZAZIONE DELL'AZIENDA	
	

4.6
Contenitori per imballaggio

4.6.7

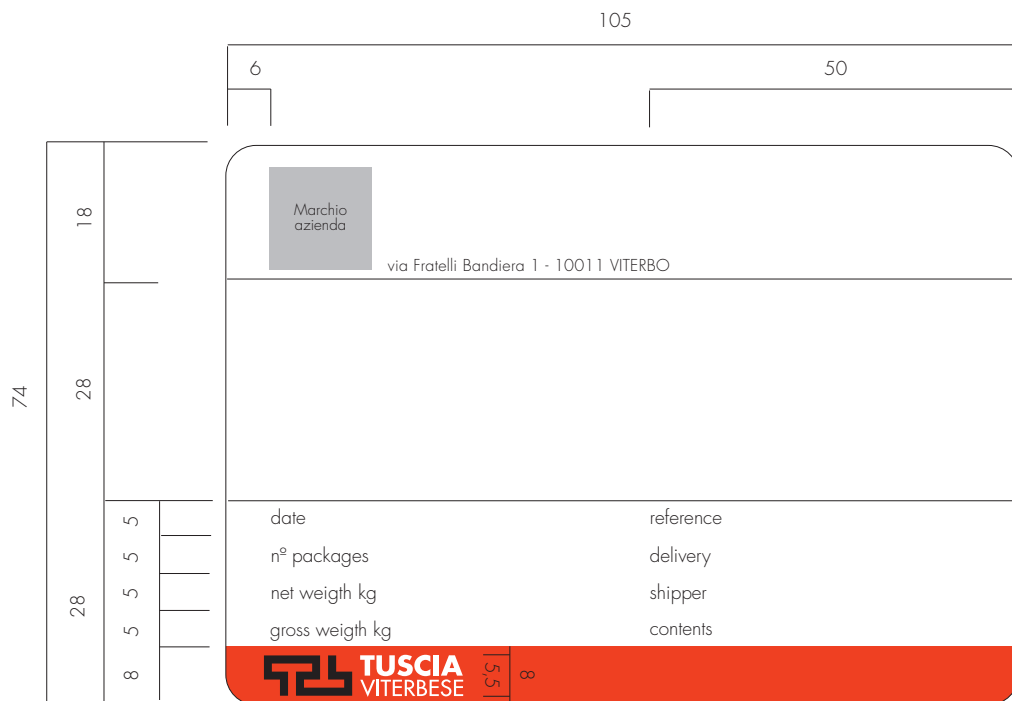
Etichetta UNI A7 per indirizzo quotata autoadesiva bianca.

Il materiale deve essere resistente agli agenti atmosferici
Colori di stampa:

Banda: Pantone Warm Red U oppure magenta 90 - giallo 100

Marchio **TUSCIAVITERBESE**: nero

Logotipo **TUSCIAVITERBESE**: bianco



4.6
Contenitori per imballaggio

4.6.8

Etichetta UNI A6 per indirizzo quotata autoadesiva bianca.

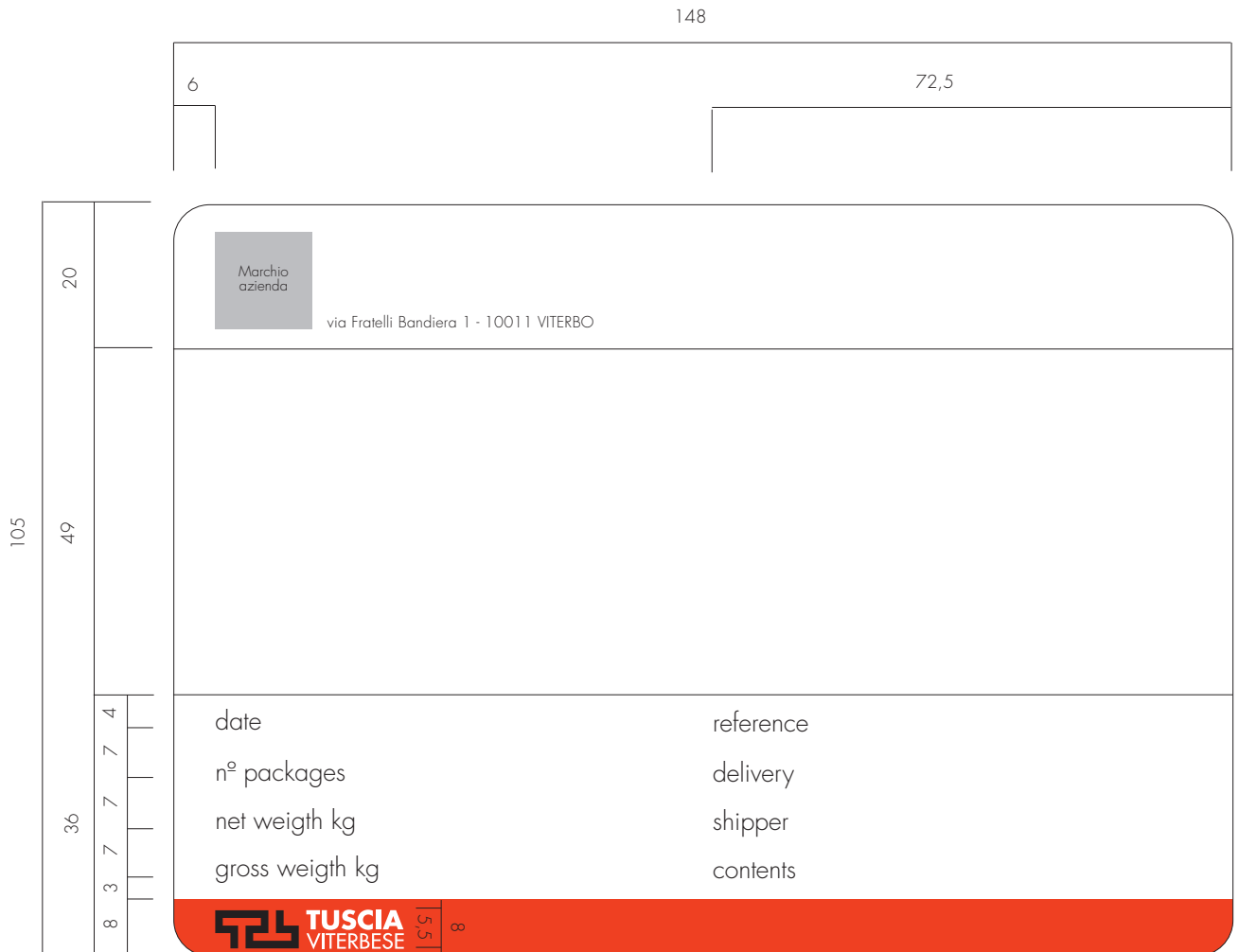
Il materiale deve essere resistente agli agenti atmosferici

Colori di stampa:

Banda: Pantone Warm Red U oppure magenta 90 - giallo 100



Marchio **TUSCIA**VITERBESE: nero

Logotipo **TUSCIA**VITERBESE: bianco





4.6 Contenitori per imballaggio

4.6.9 Etichette per indirizzi

 Marchio azienda via Fratelli Bandiera 1 - 10011 VITERBO	
date	reference
n° packages	delivery
net weight kg	shipper
gross weight kg	contents
	

Etichetta autoadesiva UNI A7 (105 x 74)

 Marchio azienda via Fratelli Bandiera 1 - 10011 VITERBO	
date	reference
n° packages	delivery
net weight kg	shipper
gross weight kg	contents
	

Etichetta autoadesiva UNI A6 (148 x 105)

4.6
Contenitori per imballaggio

4.6.10
Vista isometrica di un contenitore

