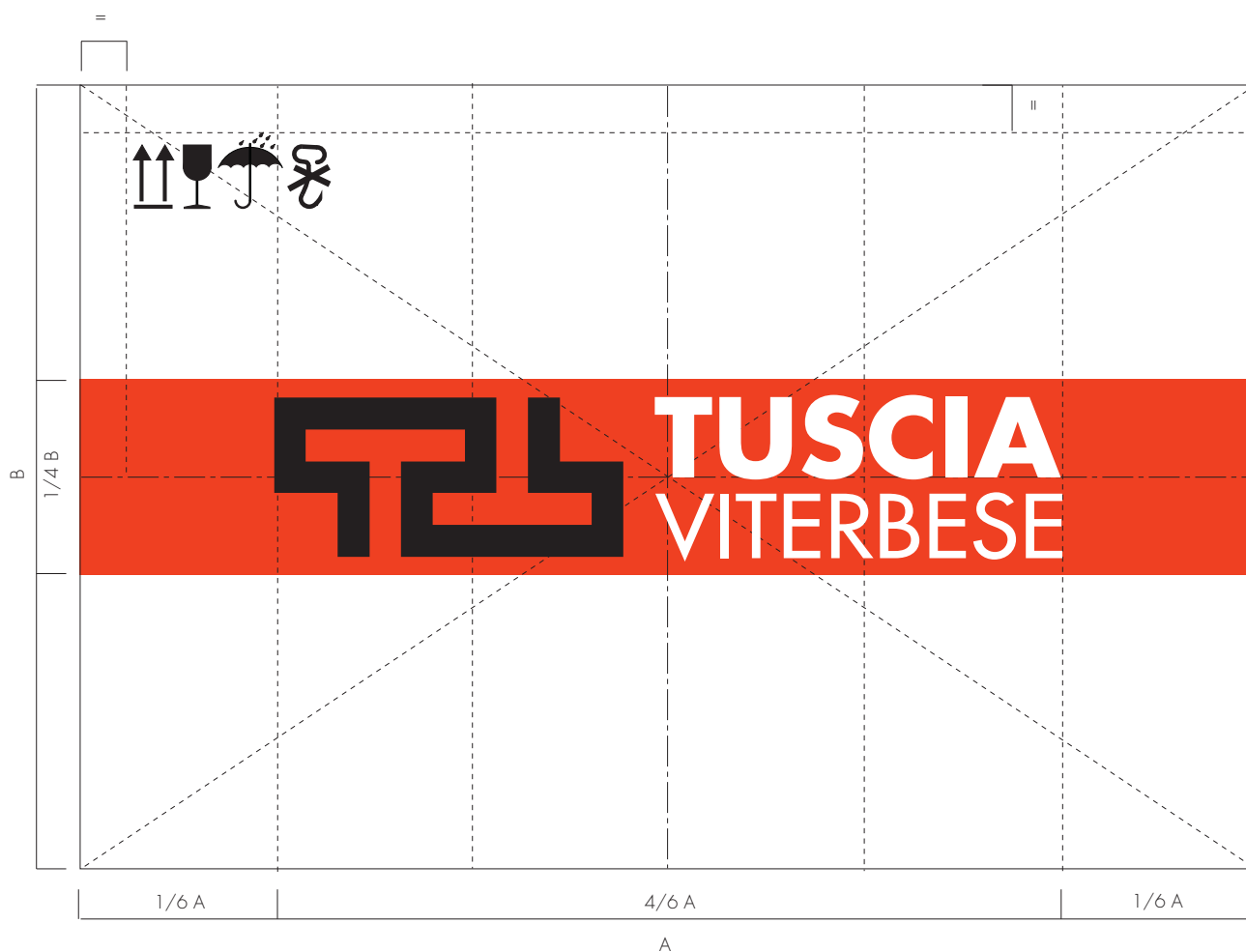


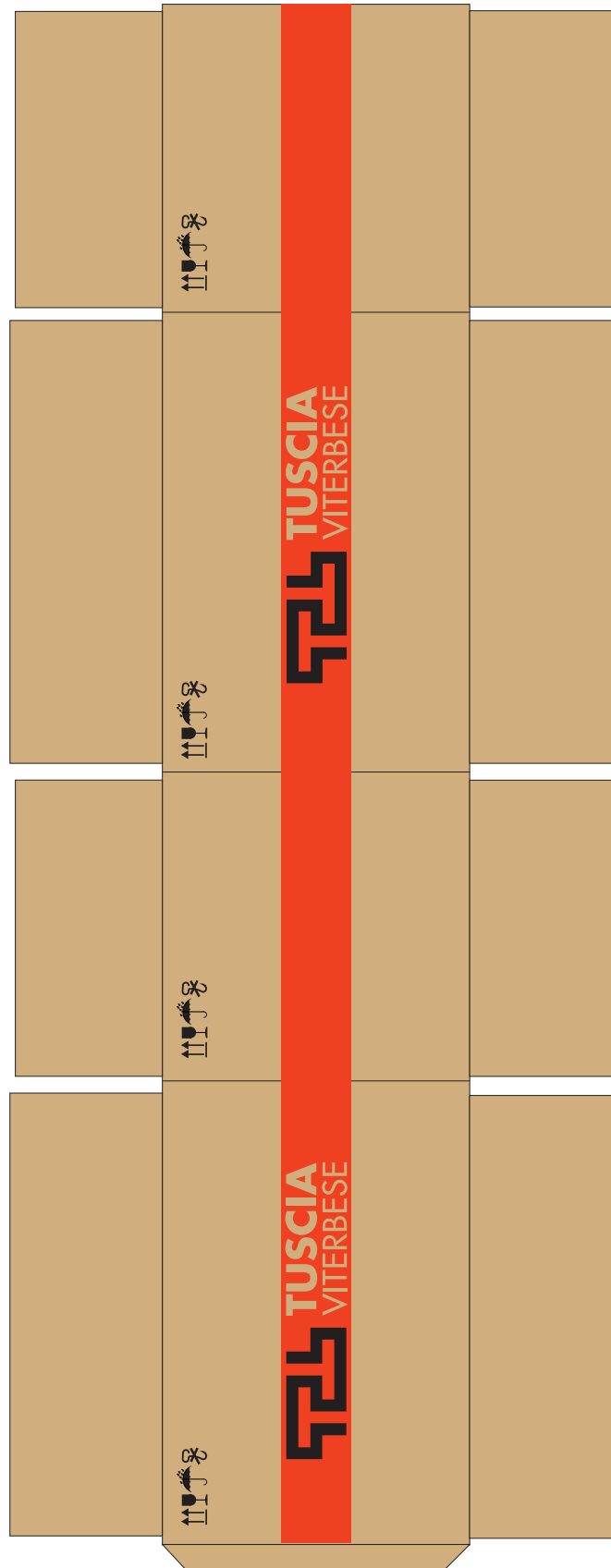
**9.4.5  
Contenitori per imballaggio**

9.4.5.1  
Norme generali della composizione delle superfici.  
Colori di stampa:  
Banda: Pantone Warm Red U  
Marchio: nero  
Logotipo: bianco  
Simboli ISO: da 4.5.1 a 4.5.9



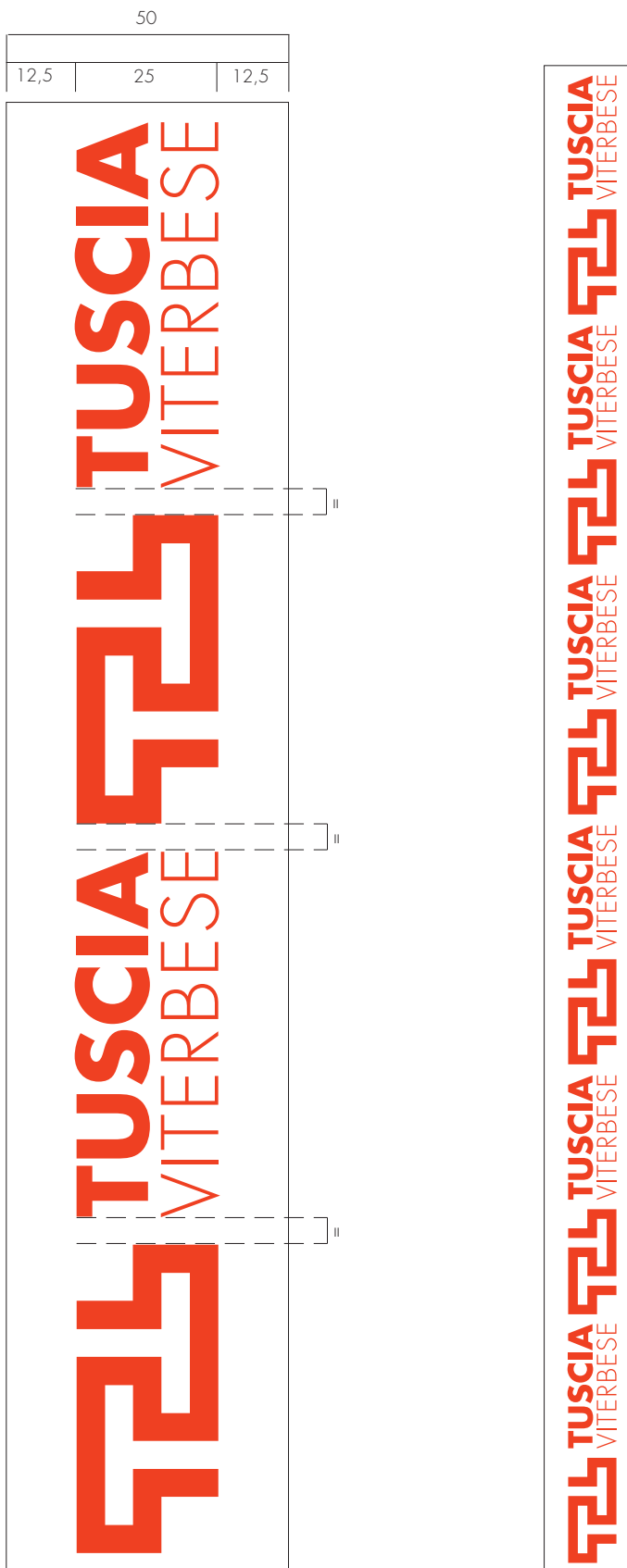
**9.4.5**  
**Contenitori per imballaggio**

9.4.5.2  
Sviluppo di un contenitore



**9.4.5**  
**Contenitori per imballaggio**

9.4.5.3  
Nastro adesivo per imballaggio  
trasparente, stampa colore Pantone Warm Red U



**9.4.5**  
**Contenitori per imballaggio**

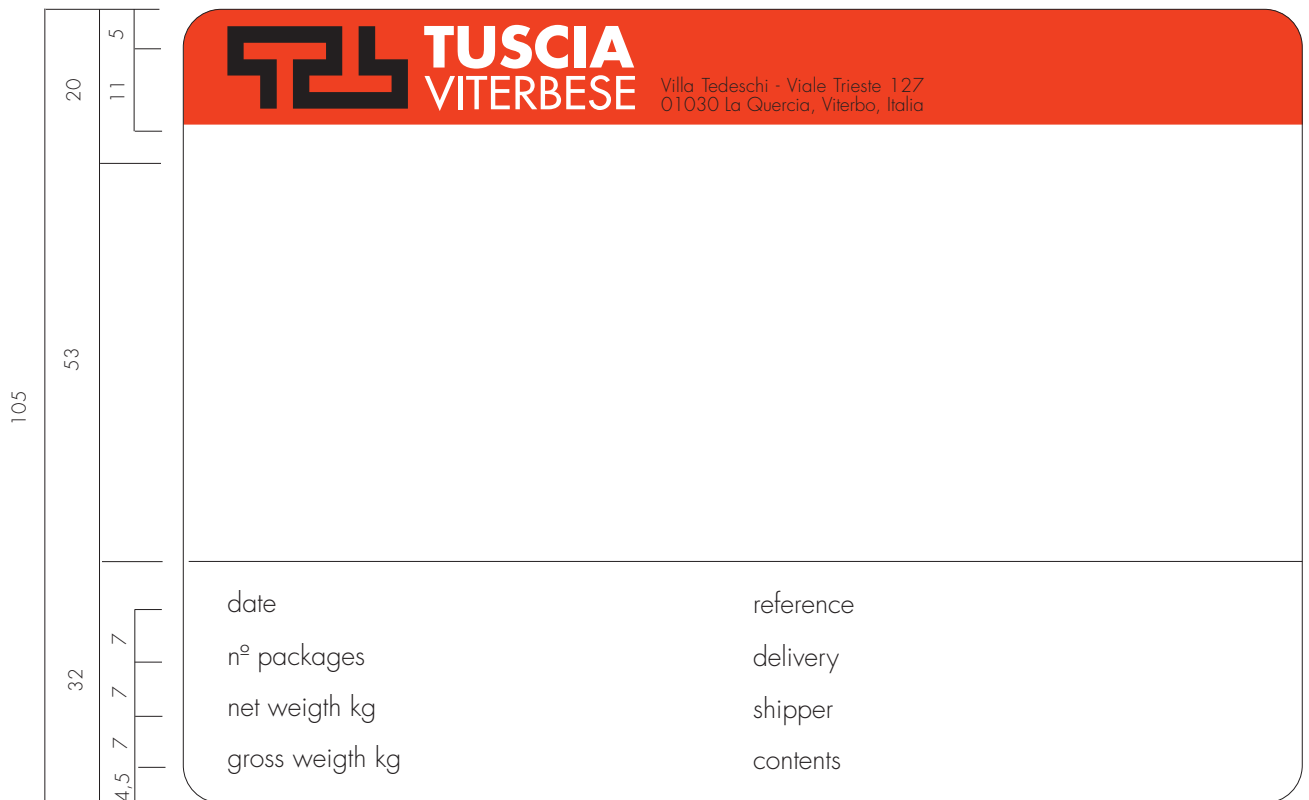
9.4.5.4  
Etichetta UNI A7 per indirizzo quotata  
autoadesiva bianca  
il materiale deve essere resistente agli agenti atmosferici  
Colori di stampa:  
Banda: Pantone Warm Red U  
Marchio: nero  
Logotipo: bianco  
Carattere per indirizzo: Futura light 7 pt  
Carattere per diciture: Futura light 7 pt



**9.4.5**  
**Contenitori per imballaggio**

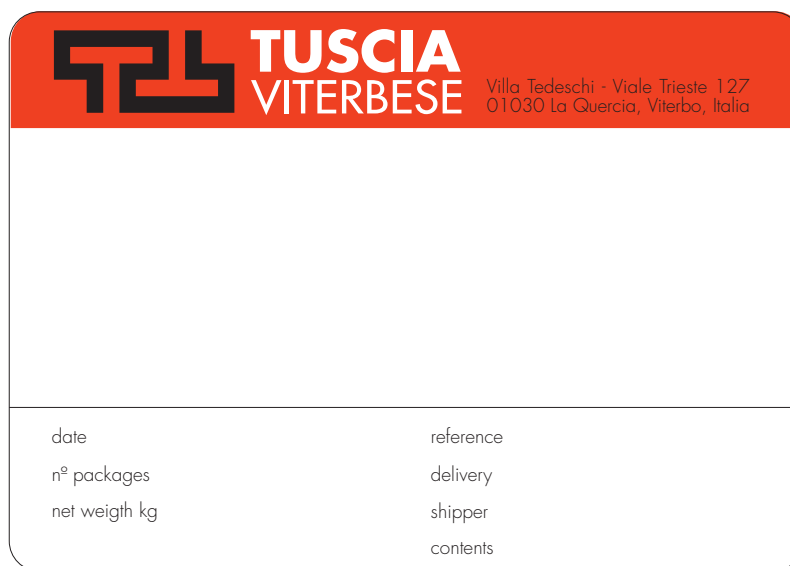
9.4.5.5  
Etichetta UNI A6 per indirizzo quotata  
autoadesiva bianca  
il materiale deve essere resistente agli agenti atmosferici  
Colori di stampa:  
Banda: Pantone Warm Red U  
Marchio: nero  
Logotipo: bianco  
Carattere per indirizzo: Futura light 7 pt

148



### 9.4.5 Contenitori per imballaggio

9.4.5.6  
Etichette per indirizzi



Etichetta autoadesiva UNI A7 (105 x 74)



Etichetta autoadesiva UNI A6 (148 x 105)

**9.4.5**  
**Contenitori per imballaggio**

9.4.5.7  
Vista isometrica di un contenitore

